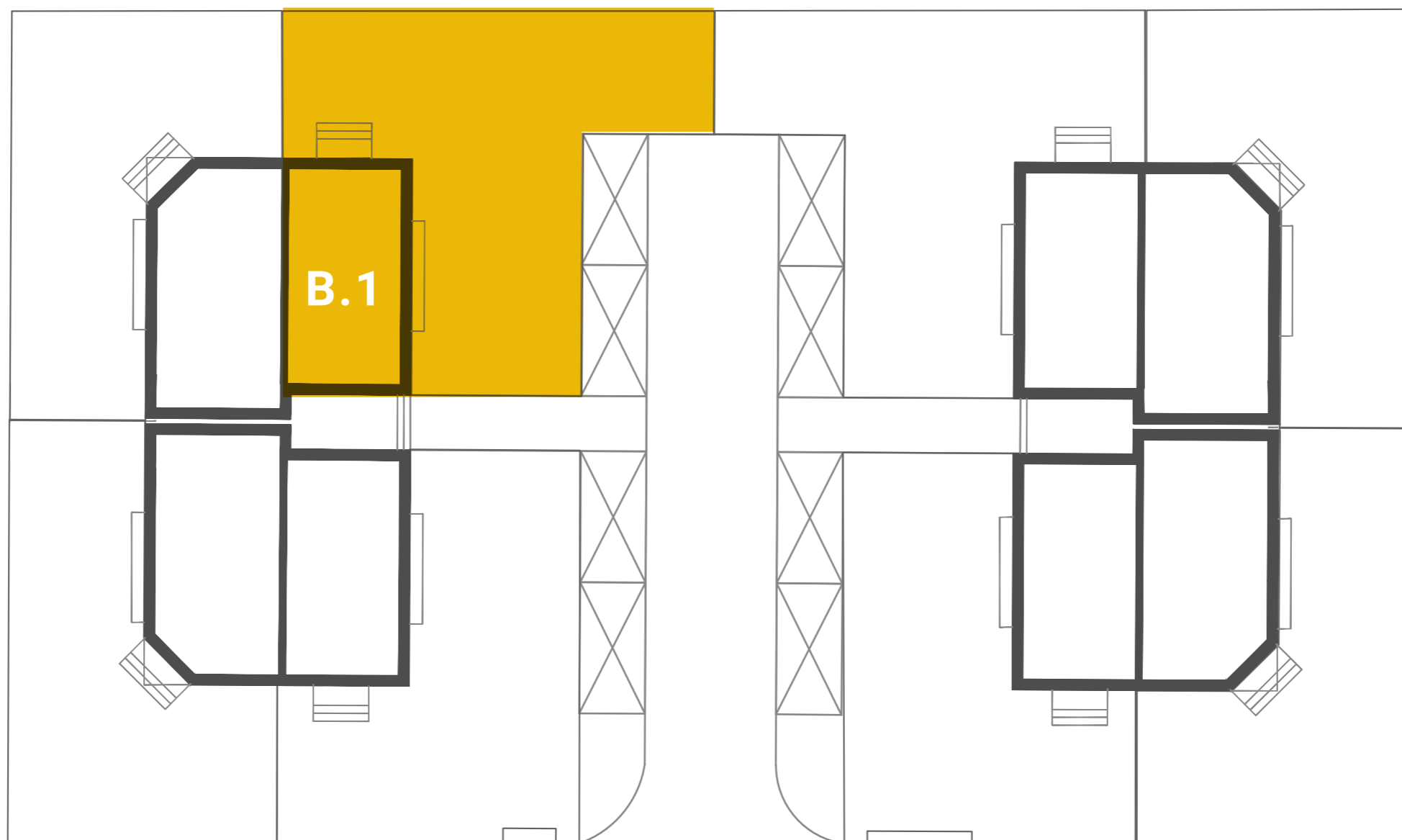
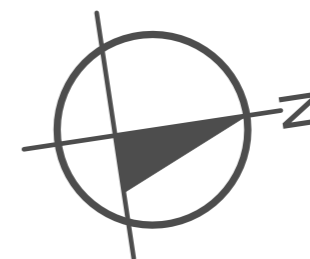




**DOMY ZBOŻOWA**  
APARTAMENTY



**ETAP 2**

APARTAMENTY B.1 / B.2 / B.3 / B.4  
dostępne w grudniu 2019

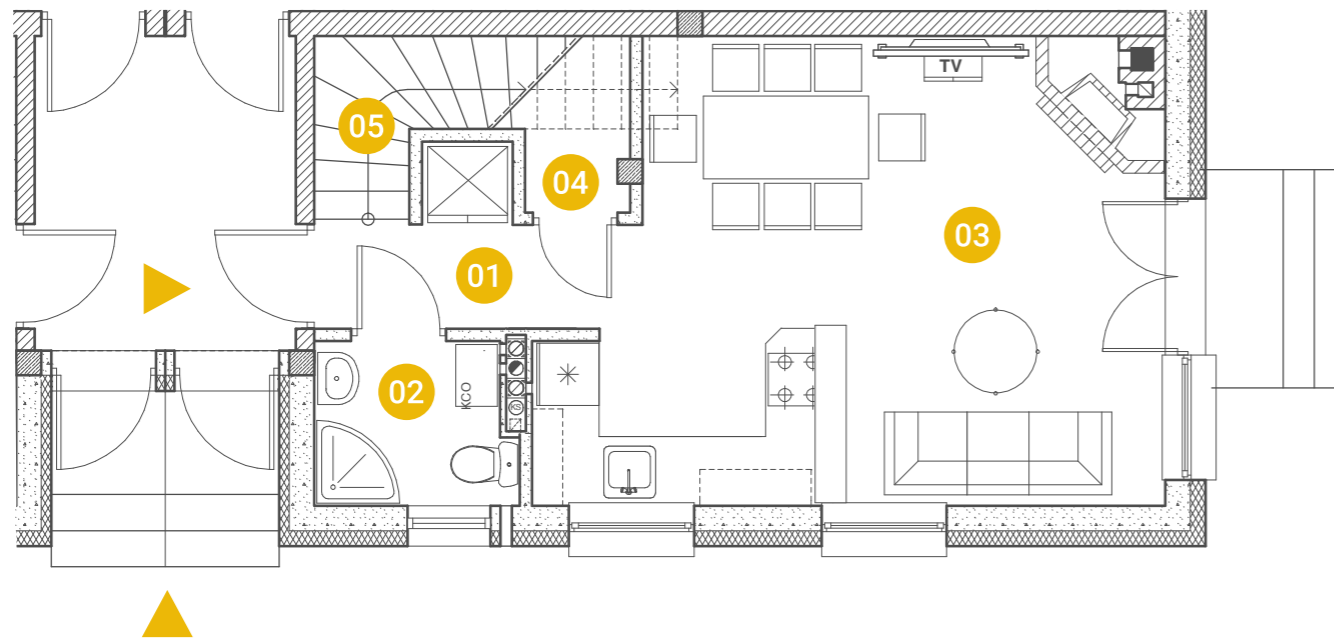
**ETAP 1**

APARTAMENTY A.1 / A.2 / A.3 / A.4  
dostępne w marcu 2019

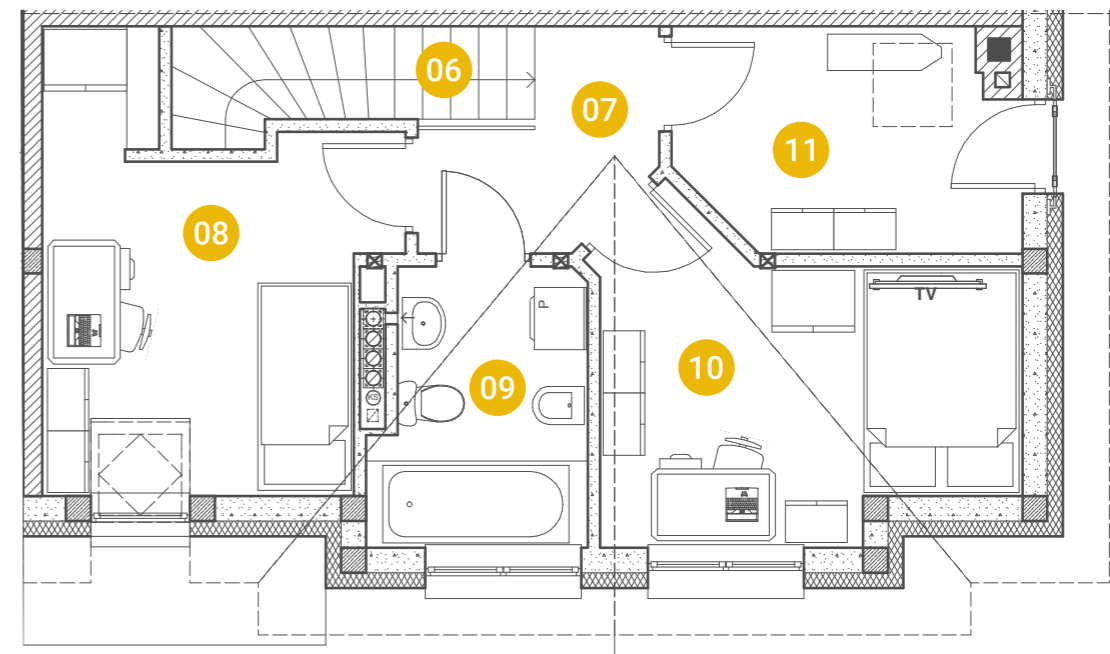
# DOMY ZBOŻOWA

RZUT APARTAMENTU **B.1**

POWIERZCHNIA **75.40 m<sup>2</sup>**



**PARTER**



**PIĘTRO**

ogród	147.00 m <sup>2</sup>
01 hol	2.80 m <sup>2</sup>
02 łazienka	3.00 m <sup>2</sup>
03 salon + kuchnia	25.50 m <sup>2</sup>
04 pom. gosp.	1.00 m <sup>2</sup>
05 komunikacja	2.10 m <sup>2</sup>

06 komunikacja	2.10 m <sup>2</sup>
07 hal	3.70 m <sup>2</sup>
08 pokój	12.00 m <sup>2</sup>
09 łazienka	5.30 m <sup>2</sup>
10 pokój	11.10 m <sup>2</sup>
11 pokój	6.80 m <sup>2</sup>

**BIURO SPRZEDAŻY / ul. Żytnia 8, PSZCZYNA 43-200 / T: +48 536 919 000 / [biuro@domyzbozowa.pl](mailto:biuro@domyzbozowa.pl)**

Przedstawiona aranżacja lokalu jest przykładowa, rysunki oraz podane powierzchnie mają charakter poglądowy oraz informacyjny i nie stanowią oferty w rozumieniu Kodeksu Cywilnego.